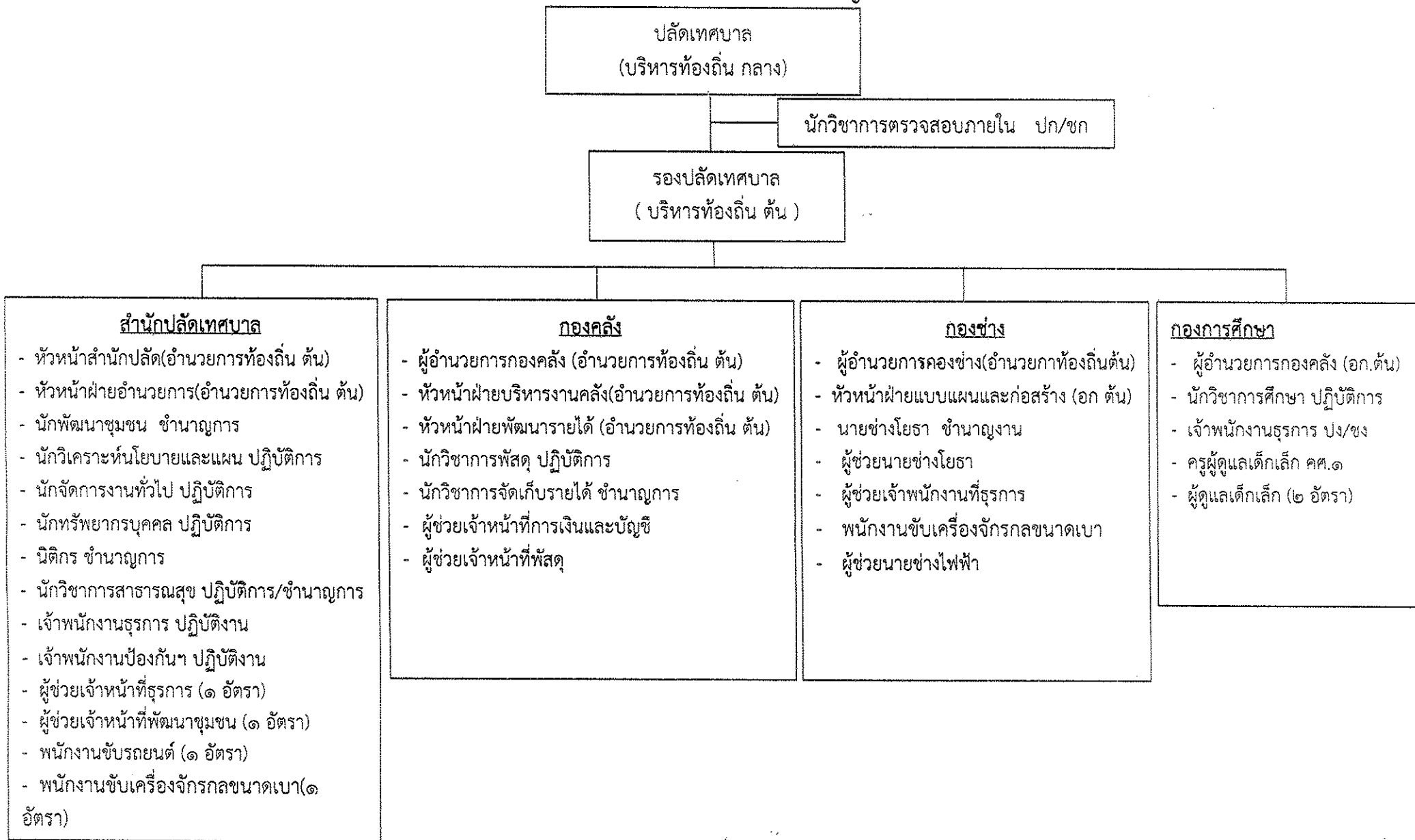
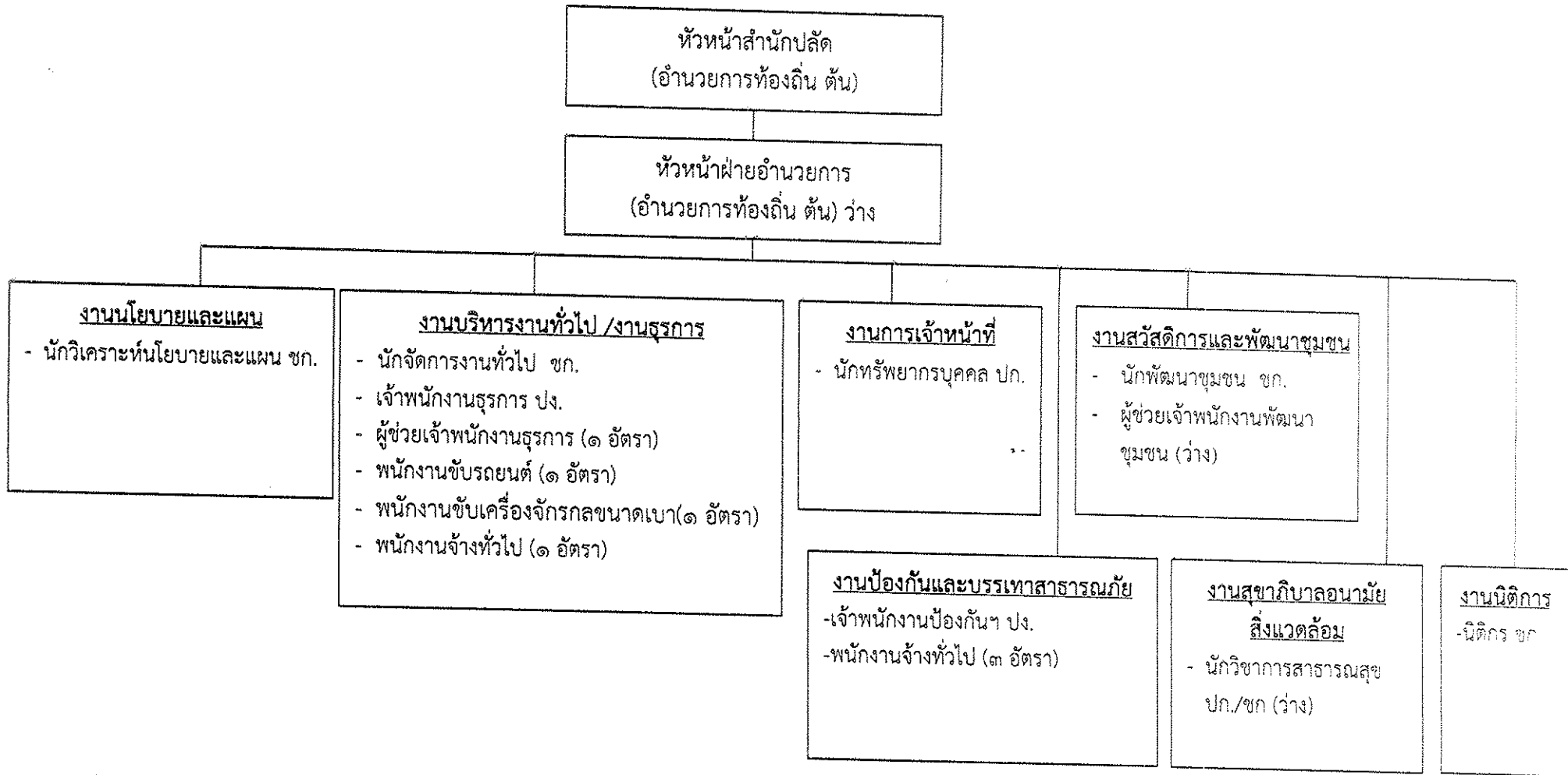


โครงสร้างส่วนราชการเทศบาลตำบลสิริเวียงชัย (สามัญ) จำนวน ๔๑ คน

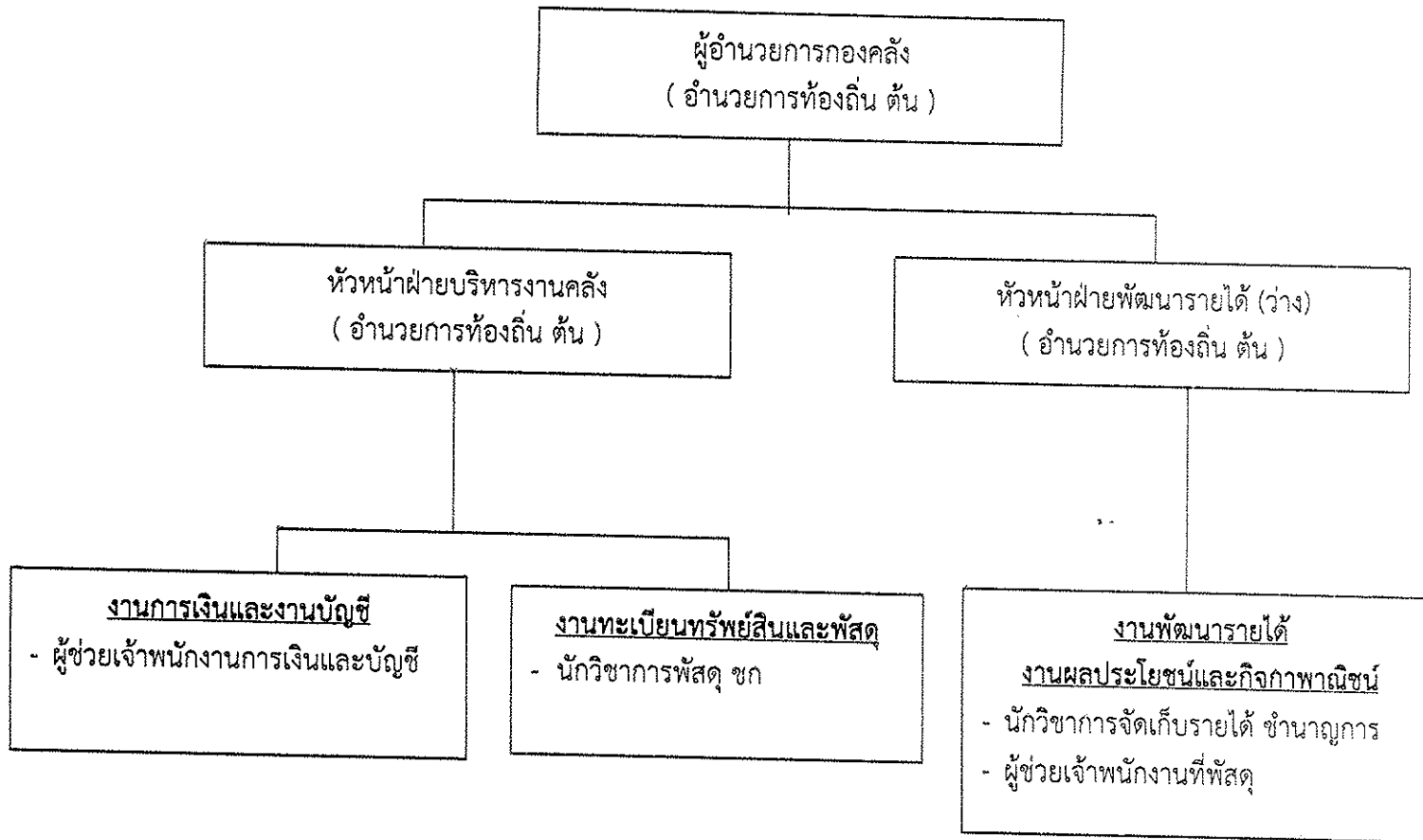


โครงสร้างของสำนักปลัดเทศบาล



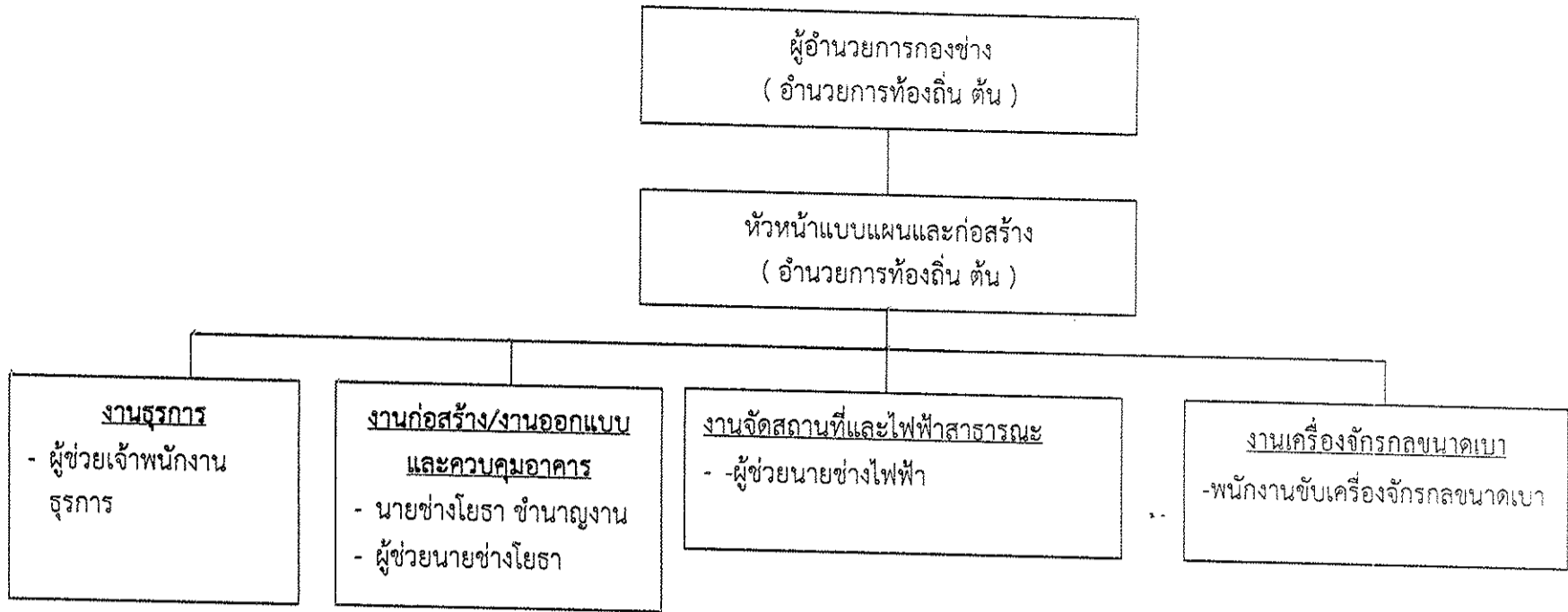
ระดับ	อำนาจการท้องถิ่น			วิชาการ		ทั่วไป		ลูกจ้างประจำ	พนักงานจ้าง		รวม
	สูง	กลาง	ต้น	ชำนาญการ	ปฏิบัติการ	ชำนาญงาน	ปฏิบัติงาน		ภารกิจ	ทั่วไป	
จำนวน	-	-	๑	๔	๑	-	๒	-	๓	๔	๑๕

โครงสร้างของกองคลัง



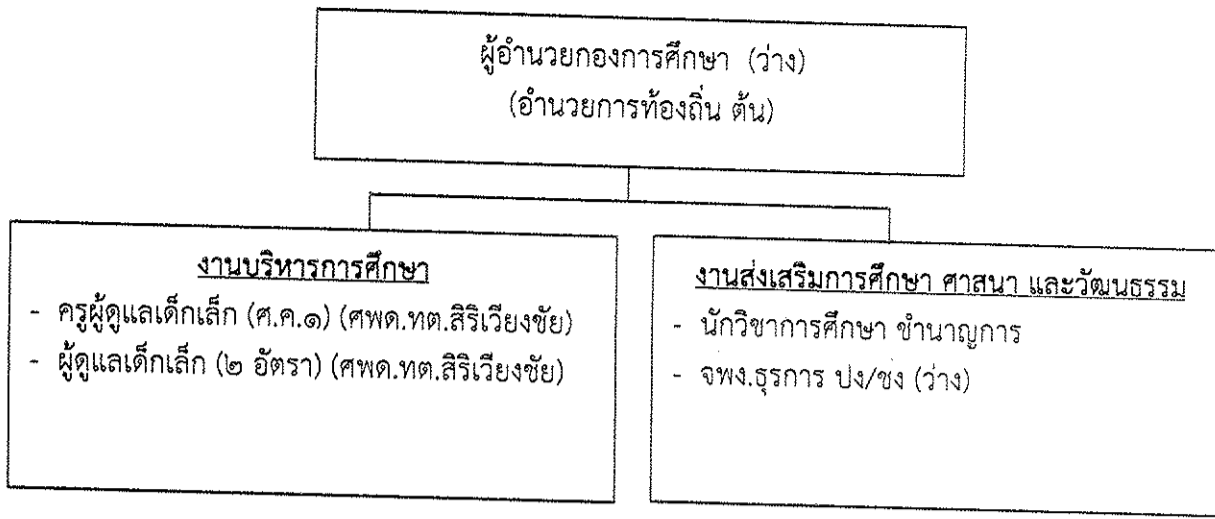
ระดับ	อำนวยการท้องถิ่น ต้น			วิชาการ		ทั่วไป		ลูกจ้างประจำ	พนักงานจ้าง		รวม
	สูง	กลาง	ต้น	ชำนาญการ	ปฏิบัติการ	ชำนาญงาน	ปฏิบัติงาน		ภารกิจ	ทั่วไป	
จำนวน	-	-	๒	๒	-	-	-	-	๒	-	๖

โครงสร้างของกองช่าง



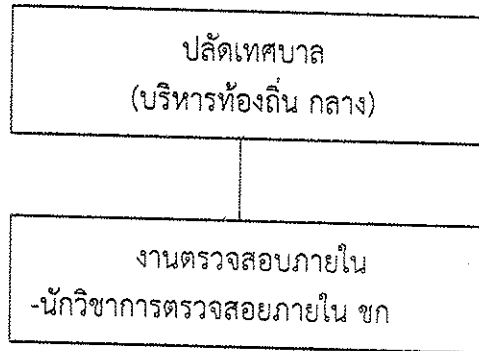
ระดับ	อำนวยการท้องถิ่น ต้น			วิชาการ		ทั่วไป		ลูกจ้างประจำ	พนักงานจ้าง		รวม
	สูง	กลาง	ต้น	ชำนาญการ	ปฏิบัติการ	อาวุโส	ชำนาญงาน		ภารกิจ	ทั่วไป	
จำนวน	-	-	๒	-	-	๑	-	-	๔	-	๗

โครงสร้างกองการศึกษา



ระดับ	อำนาจการท้องถิ่น ต้น			วิชาการ		ทั่วไป		ครู (ศ.ศ.๑) ศพด.ทต.สิริเวียงชัย	ลูกจ้างประจำ	พนักงานจ้าง		รวม
	สูง	กลาง	ต้น	ชำนาญการ	ปฏิบัติการ	ชำนาญงาน	ปฏิบัติงาน			ภารกิจ	ทั่วไป	
จำนวน	-	-	-	๑	-	-	-	๑		๒	-	๔

หน่วยตรวจสอบภายใน



ระดับ	อำนาจการท้องถิ่น ต้น			วิชาการ		ทั่วไป		ลูกจ้างประจำ	พนักงานจ้าง		รวม
	สูง	กลาง	ต้น	ชำนาญการ	ปฏิบัติการ	ชำนาญงาน	ปฏิบัติงาน		ภารกิจ	ทั่วไป	
จำนวน	-	-	-	๑	-	-	-	-	-	-	๑