

คำตอบ 40 ข้อ



เปิดรับคำตอบ

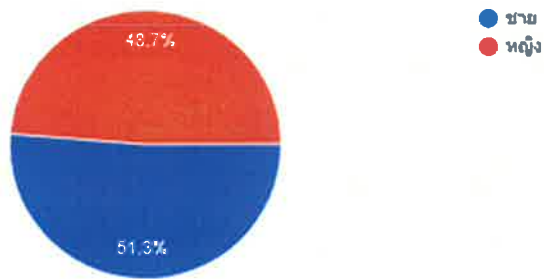
ข้อมูลสรุป

คำถาม

แมทราเมการ

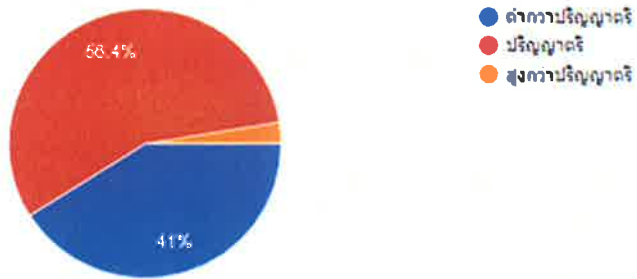
เพศ

คำตอบ 39 ข้อ



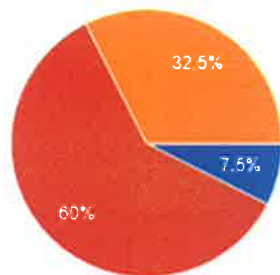
ระดับการศึกษา

คำตอบ 39 ข้อ



อายุ

คำตอบ 40 ข้อ



- ต่ำกว่า 20 ปี
- 20 - 40 ปี
- 41 ปีขึ้นไป

เรื่องที่ขอรับบริการ

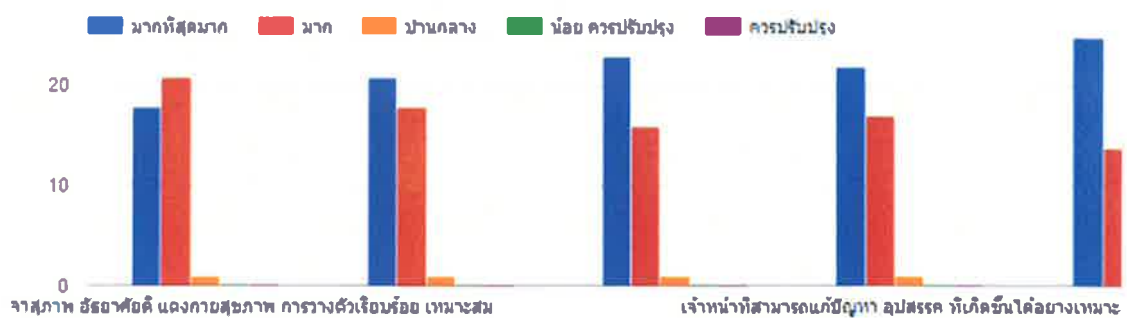
คำตอบ 40 ข้อ



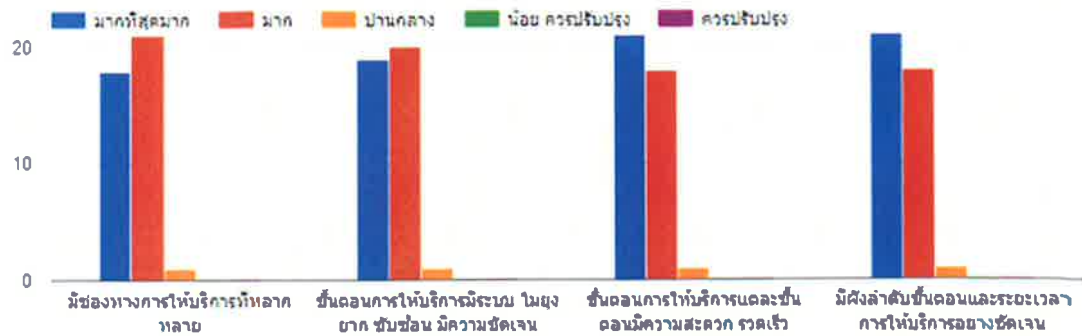
- การขอรับบริการเพื่อตั้งบริษัท
- การขอรับบริการเพื่อตั้งบริษัท
- การขอรับบริการเพื่อตั้งบริษัท
- การขอรับบริการเพื่อตั้งบริษัท
- การขอรับบริการเพื่อตั้งบริษัท
- การขอรับบริการเพื่อตั้งบริษัท
- การขอรับบริการเพื่อตั้งบริษัท
- การขอรับบริการเพื่อตั้งบริษัท
- การขอรับบริการเพื่อตั้งบริษัท
- การขอรับบริการเพื่อตั้งบริษัท

1/3

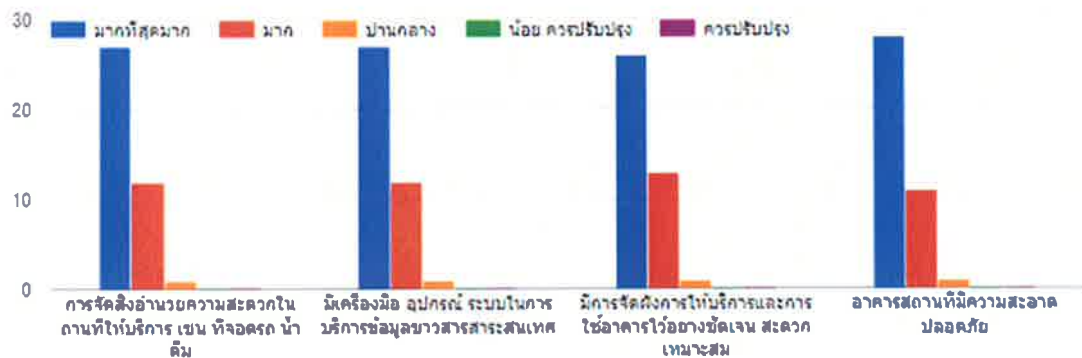
ด้านเจ้าหน้าที่ผู้ให้บริการ



ด้านการบริการขั้นตอนการให้บริการ



ด้านสิ่งอำนวยความสะดวก



ท่านคิดว่า เทศบาลตำบลสิริเวียงชัย ควรปรับปรุงด้านใด (ตอบได้มากกว่า 1 ข้อ)

คำตอบ 5 ข้อ

