

โครงสร้างเทศบาลตำบลสิริเวียงชัย

ฝ่ายบริหาร

นายกเทศมนตรี

ที่ปรึกษานายกเทศมนตรี

เลขานุการนายกเทศมนตรี

รองนายกเทศมนตรี

รองนายกเทศมนตรี

สภาเทศบาล

ประธานสภาเทศบาล

รองประธานสภาเทศบาล

สมาชิกสภาเขต 1

สมาชิกสภาเขต 2

โครงสร้างส่วนราชการ

ปลัดเทศบาล
(นักบริหารงานท้องถิ่น ระดับกลาง)

หน่วยตรวจสอบภายใน

รองปลัดเทศบาล
(นักบริหารงานท้องถิ่น ระดับต้น)

สำนักปลัดเทศบาล
หัวหน้าสำนักปลัดเทศบาล
(นักบริหารงานทั่วไป ระดับต้น)

กองคลัง
ผู้อำนวยการกองคลัง
(นักบริหารงานคลัง ระดับต้น)

กองช่าง
ผู้อำนวยการกองช่าง
(นักบริหารงานช่าง ระดับต้น)

กองการศึกษา
ผู้อำนวยการกองการศึกษา
(นักบริหารงานศึกษา ระดับต้น)

- งานธุรการ
- งานป้องกันและบรรเทาสาธารณภัย
- งานกิจการสภาเทศบาล
- งานส่งเสริมสุขภาพ
- งานป้องกันและควบคุมโรคติดต่อ
- งานสุขาภิบาลอนามัยสิ่งแวดล้อม
- งานวางแผนสาธารณสุข
- งานรักษาความสะอาด
- งานวิเคราะห์นโยบายและแผน
- งานจัดทำงบประมาณ
- งานวิจัยและประเมินผล
- งานนิติการ
- งานการเลือกตั้ง

- ฝ่ายผู้อำนวยการนักบริหารงานทั่วไป ต้น (หัวหน้าฝ่าย)
- งานการเจ้าหน้าที่
- งานสังคมสงเคราะห์
- งานสวัสดิการเด็กและเยาวชน
- งานพัฒนาชุมชน

- ฝ่ายบริหารงานคลังนักบริหารงานการคลัง ต้น (หัวหน้าฝ่าย)
- งานพัสดุและทรัพย์สิน
- งานการเงินและบัญชี
- งานระเบียบการคลัง

- ฝ่ายพัฒนารายได้นักบริหารงานการคลัง ต้น (หัวหน้าฝ่าย)
- งานพัฒนารายได้
- งานแผนที่ภาษีและทะเบียนทรัพย์สิน
- งานบริการข้อมูลแผนที่ภาษีและทะเบียนทรัพย์สิน
- งานธุรการ

- งานการโยธา
- งานสาธารณูปโภค
- งานสวนสาธารณะ
- งานจัดสถานที่และการไฟฟ้าสาธารณะ
- งานธุรการ

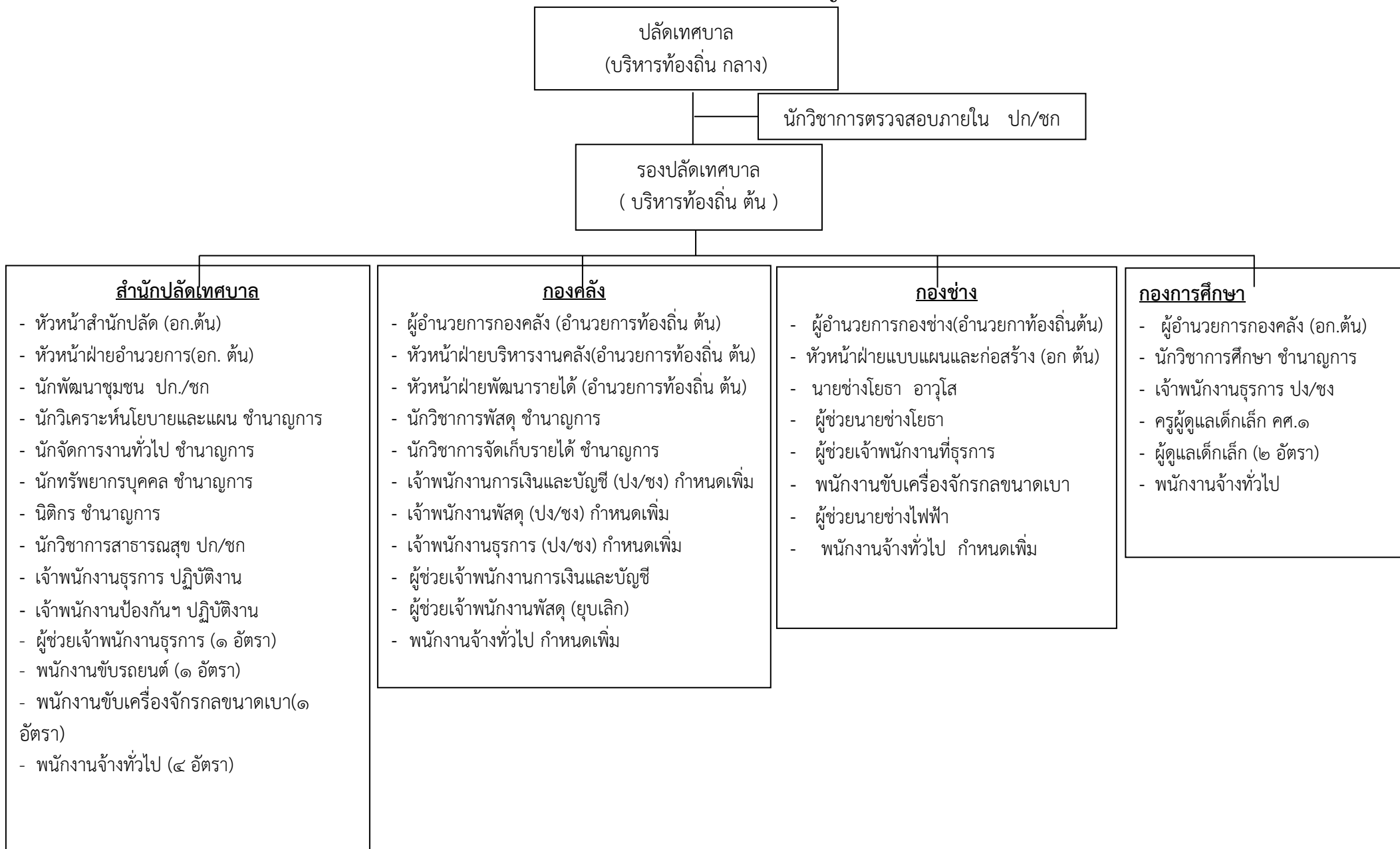
- ฝ่ายแบบแผนและก่อสร้างนักบริหารงานช่าง ต้น (หัวหน้าฝ่าย)
- งานวิศวกรรม
- งานสถาปัตยกรรม
- งานกำจัดขยะและสิ่งปฏิกูล
- งานควบคุมและตรวจสอบบำบัดน้ำเสีย

- งานการศึกษาและปฐมวัย
- งานแผนและโครงการ
- งานโรงเรียน
- งานการเจ้าหน้าที่
- งานกิจการนักเรียน
- งานธุรการ
- งานส่งเสริมประเพณี ศิลปะวัฒนธรรม
- งานกิจกรรมเด็กและเยาวชน
- งานกีฬาและนันทนาการ
- งานห้องสมุด

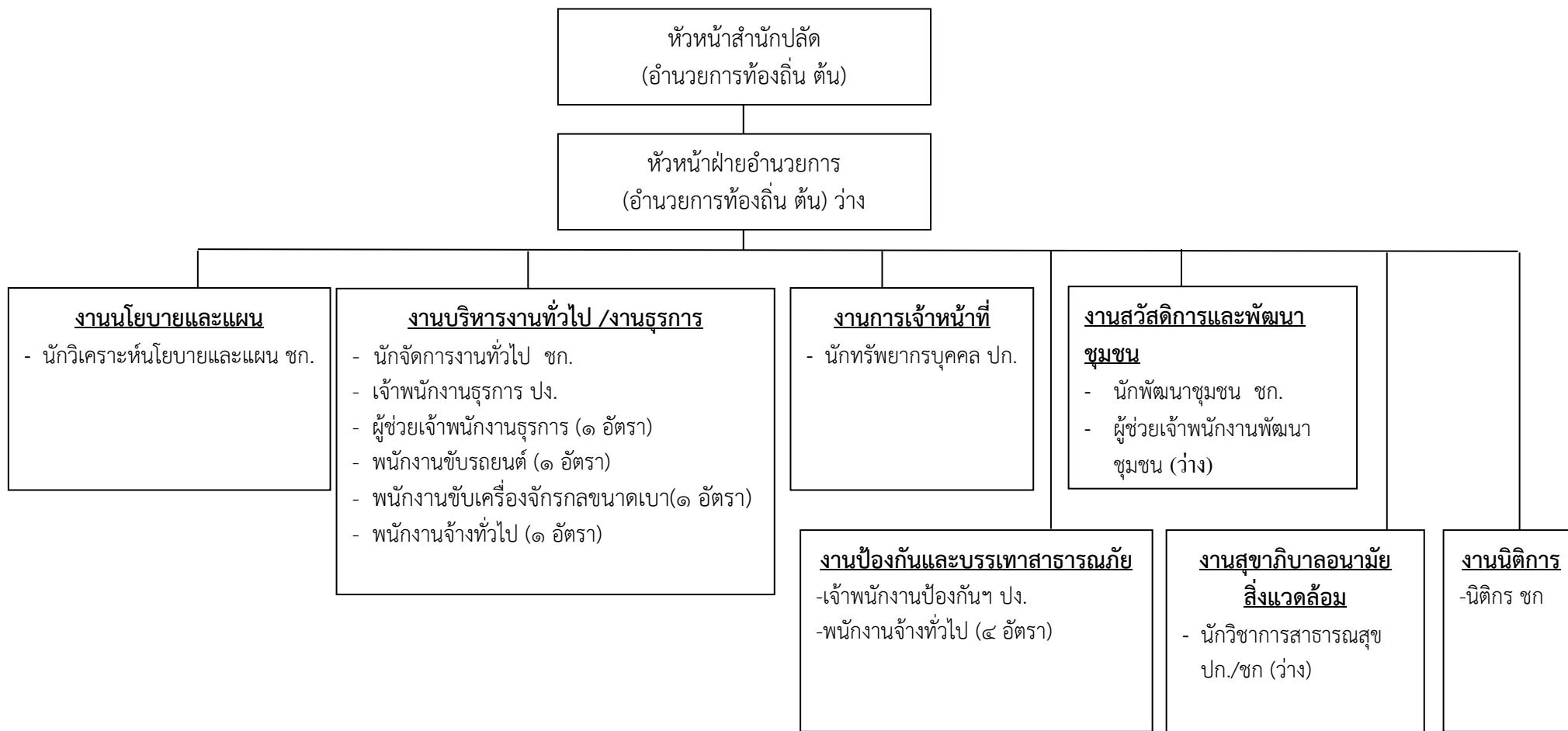
ศูนย์พัฒนาเด็กเล็กเทศบาลตำบลสิริเวียงชัย

แผนภูมิโครงสร้างการแบ่งส่วนราชการตามแผนอัตรากำลัง ๓ ปี

โครงสร้างส่วนราชการเทศบาลตำบลสิริเวียงชัย (สามัญ) จำนวน ๔๕ คน

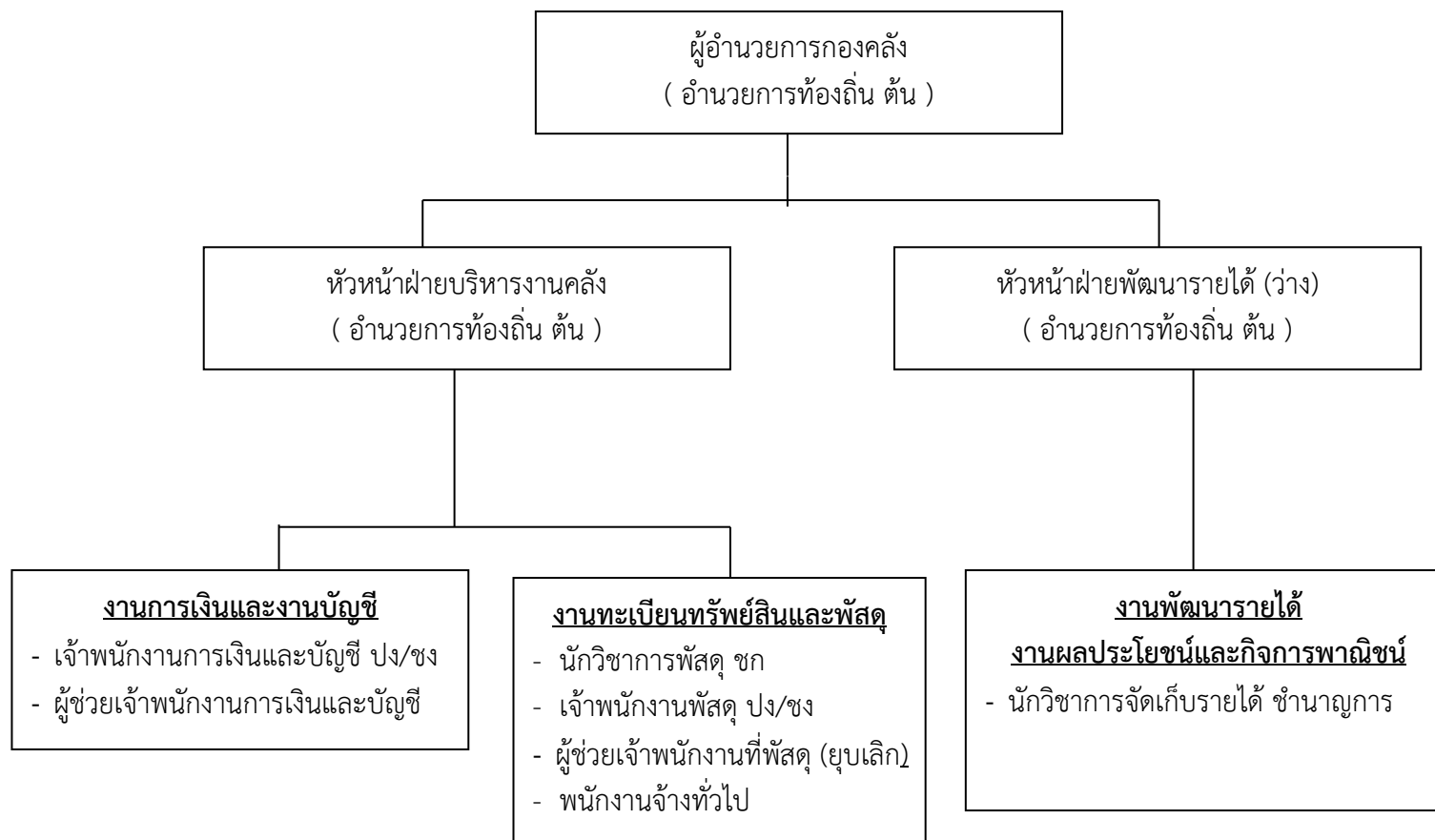


โครงสร้างของสำนักปลัดเทศบาล



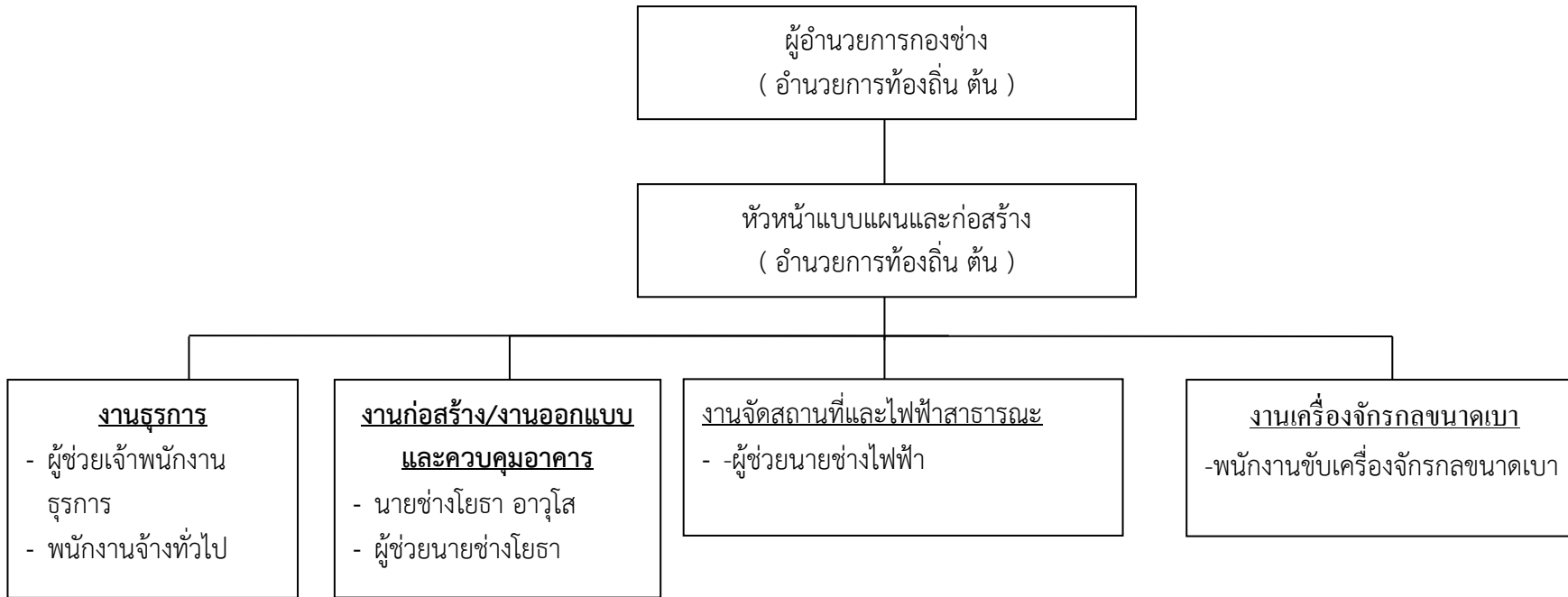
ระดับ	อำนวยการท้องถิ่น			วิชาการ		ทั่วไป		ลูกจ้างประจำ	พนักงานจ้าง		รวม
	สูง	กลาง	ต้น	ชำนาญการ	ปฏิบัติการ	ชำนาญงาน	ปฏิบัติงาน		ภารกิจ	ทั่วไป	
จำนวน	-	-	๑	๔	๑	-	๒	-	๓	๔	๑๕

โครงสร้างของกองคลัง



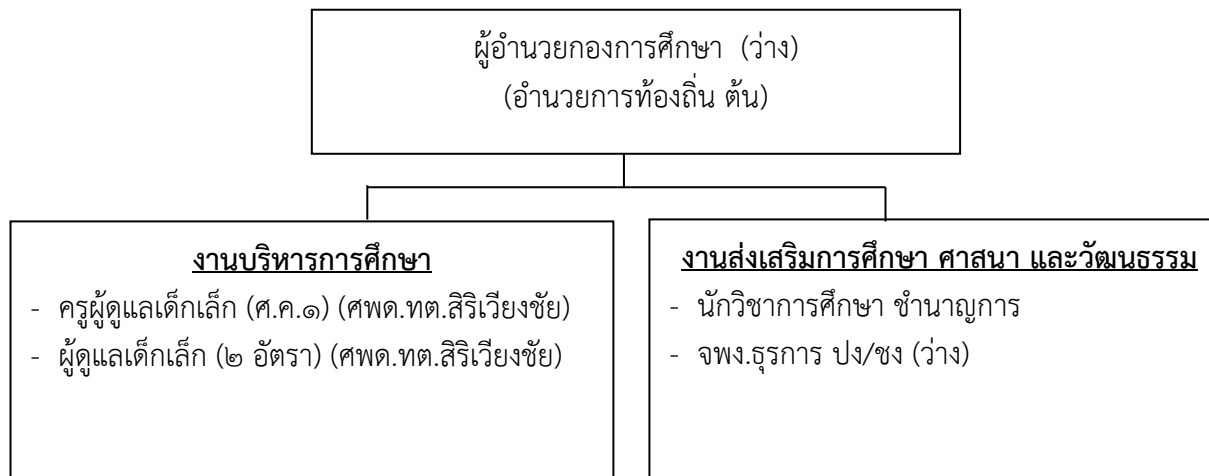
ระดับ	อำนวยการท้องถิ่น ต้น			วิชาการ		ทั่วไป		ลูกจ้างประจำ	พนักงานจ้าง		รวม
	สูง	กลาง	ต้น	ชำนาญการ	ปฏิบัติการ	ชำนาญงาน	ปฏิบัติงาน		ภารกิจ	ทั่วไป	
จำนวน	-	-	๒	๒	-	-	-	-	๒	-	๖

โครงสร้างของกองช่าง



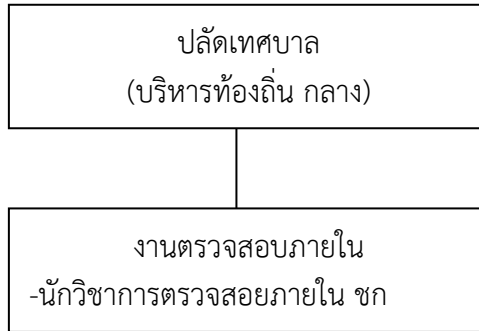
ระดับ	อำนวยการท้องถิ่น ต้น			วิชาการ		ทั่วไป		ลูกจ้างประจำ	พนักงานจ้าง		รวม
	สูง	กลาง	ต้น	ชำนาญการ	ปฏิบัติการ	อาวุโส	ชำนาญงาน		ภารกิจ	ทั่วไป	
จำนวน	-	-	๒	-	-	๑	-	-	๔	-	๗

โครงสร้างกองการศึกษา



ระดับ	อำนาจการท้องถิ่น ต้น			วิชาการ		ทั่วไป		ครู (ศ.ค.๑) ศพด.ทต.สิริเวียงชัย	ลูกจ้างประจำ	พนักงานจ้าง		รวม
	สูง	กลาง	ต้น	ชำนาญการ	ปฏิบัติการ	ชำนาญงาน	ปฏิบัติงาน			ภารกิจ	ทั่วไป	
จำนวน	-	-	-	๑	-	-	-	๑		๒	-	๔

หน่วยตรวจสอบภายใน



ระดับ	อำนาจการท้องถิ่น ต้น			วิชาการ		ทั่วไป		ลูกจ้างประจำ	พนักงานจ้าง		รวม
	สูง	กลาง	ต้น	ชำนาญการ	ปฏิบัติการ	ชำนาญงาน	ปฏิบัติงาน		ภารกิจ	ทั่วไป	
จำนวน	-	-	-	๑	-	-	-	-	-	-	๑